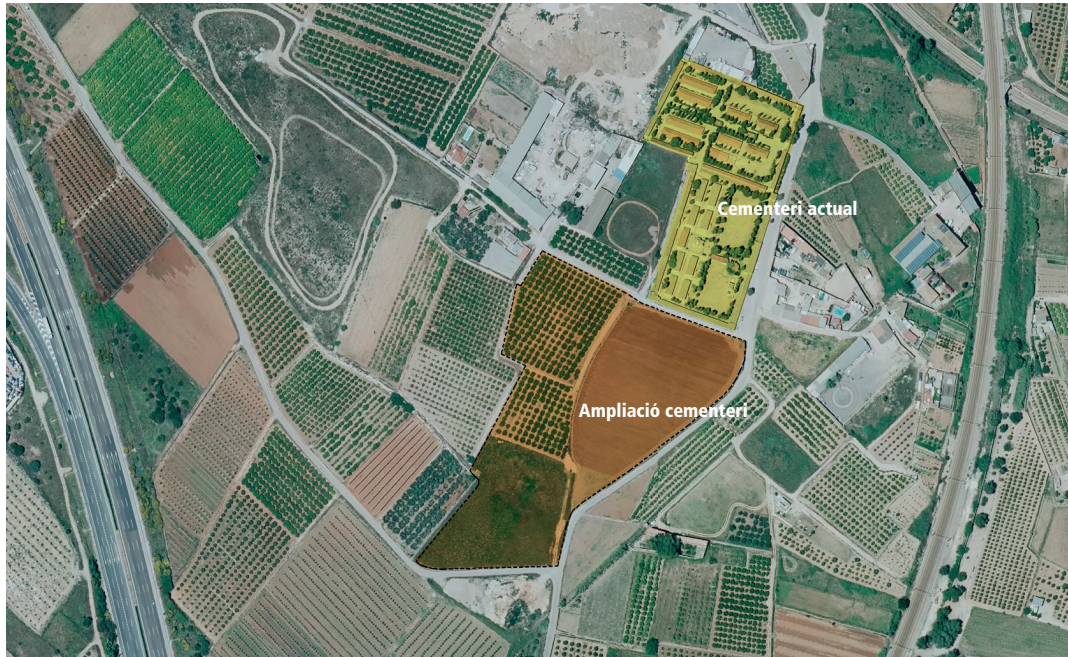




SEGELL

Registrado el 10/12/2020
Nº de entrada 8100 / 2020

La següent imatge és una fotografia aèria que mostra altra volta el cmenteri actual (en groc) i l'ampliació proposada (en taronja).



Considerant la previsió al voltant del nou cementeri d'un perímetre de protecció de 25 metres qualificat com a zona de dotació, l'àmbit total afectat per l'ampliació del cementeri, objecte de la modificació puntual 16 del Pla General, serà de 35.825 m²s, conforme al següent detall:

Classificació	Qualificació Urbanística	Superfície
SNU comú	RPE-ID-9.1 Ampliació cemen- tereri	19.000 m ² s
SNU comú	RSP-JL Ampliació cemen- tereri	11.627 m ² s
SNU comú	RPS-JL Ampliació ce- menteri	5.198 m ² s
TOTAL		35.825 m ² s

RPE-ID. Dotació (ús i domini públic) que pertany a la xarxa primària d'equipament per a ús d'infraestructura-servei urbà (ID)

RSP-JL Dotació (ús i domini públic) que pertany a la xarxa secundària d'espais lliures per a ús de jardí (JL)

RPS-JL Dotació (ús i domini privat) que pertany a la xarxa secundària d'espais lliures per a ús de jardí (JL)

Conseqüentment, es manté la classificació actual dels terrenys de sòl no urbanitzable comú però es canvia la qualificació urbanística de les parcel·les per tal d'incloure-les en la xarxa de dotacions del Pla General conforme a l'anterior detall.





SEPELL

Registrado el 10/12/2020
Nº de entrada 8100 / 2020

1.3 Mesures d'integració paisatgística proposades.

Es contemplen tres tipus de mesures d'integració paisatgística per evitar, reduir o corregir els impactes paisatgístics i visuals que nproduiria l'actuació. Aquests tipus de mesures atenen, en ordre prioritari a:

- Qüestions de localització de l'actuació
- D'ordenació en el paisatge
- I de disseny dels elements propis de l'actuació

Mesures de localització

Els cementiris, tradicionalment han representat una fita paisatgística dins dels nostres territoris i paisatges. Tant la seua arquitectura tradicional, com la seua característica vegetació vinculada al xiprer comú, han generat un arquetip paisatgístic al imaginari col·lectiu.

La seua localització, tradicionalment fora del nucli urbà (des dels darrers segles) li ha conferit un particular protagonisme dins dels nostres paisatges. Un impacte visual, en aquest cas positiu ja que la seua imatge ha estat assumida per la nostra societat.

Així per tant, l'impacte que pot suposar per al paisatge la localització de l'actuació que ens ocupa no està tant condicionada per la seua localització com per la seua ordenació i disseny dels seus elements. Per tant, s'entén que la seua localització no genera impacte paisatgístic per:

- No ser un element del paisatge nou, ja que és una ampliació annexa de l'existent, amb una mida i forma que segueix el patró territorial on s'inserta

-Per altre costat, a nivell d'impacte paisatgístic, seran més determinants les qüestions derivades de l'ordenació i disseny

Mesures d'ordenació del paisatge

Les mesures d'ordenació del paisatge que es defineixen van encaminades a la millora paisatgística i de mobilitat del camí del cementiri, camí que connecta el nucli urbà amb l'equipament, amb una longitud de 1,4km fins al nucli, i de 2,6km fins a l'església de la Mare de Deu dels Àngels. Aquest camí és el recorregut principal cap al cementeri des del municipi i es troba molt degradat paisatgísticament. Aquesta millora ja es contempla a nivell de mobilitat als PMUS de Silla. Concretament dins de la línia estratègica 1, proposta 1.8 Nous itineraris ciclopeatonals d'oci - Rutes saludables.

La mesura consisteix en millorar paisatgísticament, mitjançant la plantació d'una aliniació d'arbrat viari (o doble aliniació allà on siga més necessària) que caracteritze aquest itinerari i la integració d'una via peatonal. Les espècies d'arbrat contemplades seran autòctones i de port gran. Aquesta mesura s'haurà de compatibilitzar amb l'article 9 de l'*Ordenança municipal de regularització d'usos i costums de l'àmbit rural de Silla* i amb el desenvolupament del sòl industrial SUZI-6 Camí de l'Algudor, actualment en redacció.

S'adjunta una imatge des de la zona industrial del camí del cementeri com possible exemple de les mesures de millora paisatgística, on es veu el cementeri al fons.





SEGELL

Registrado el 10/12/2020
Nº de entrada 8100 / 2020

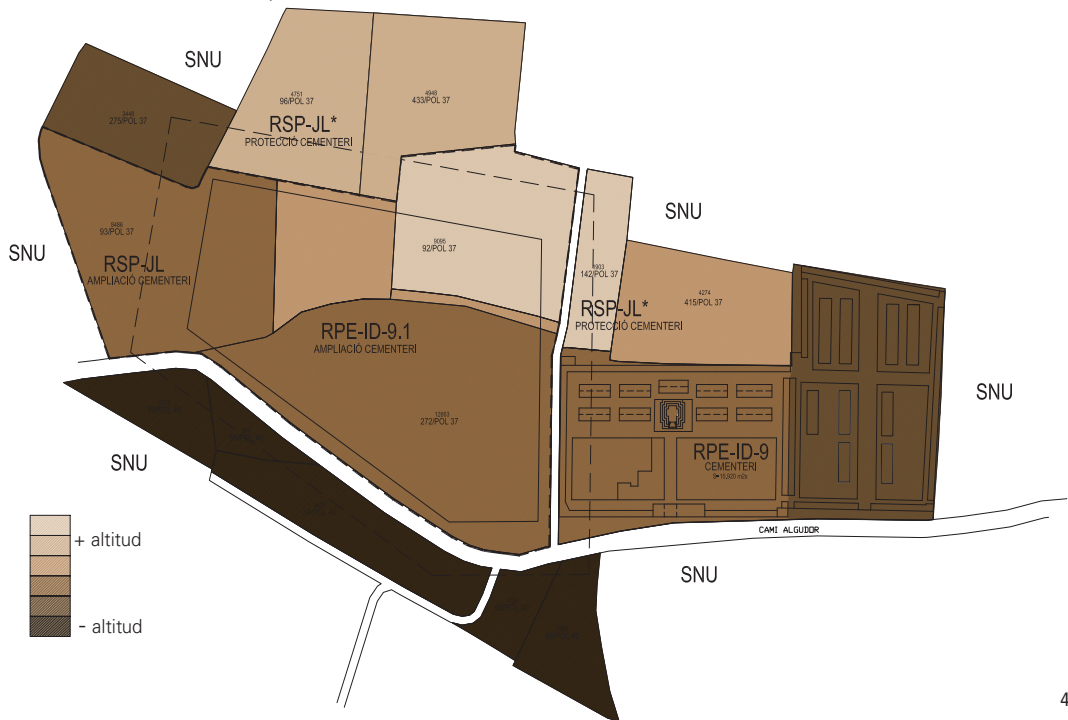


Mesures de disseny de l'actuació

Les mesures de disseny de l'actuació i dels elements que la conformen, tal i com es contempla a l'apartat g.3) de l'annex II de la LOTUP, atendran principalment als següents aspectes de l'actuació: topografia , vegetació i usos d'aparcament i tancament perimetral

TOPOGRAFIA

El sòl reservat per a la futura ampliació es situa llindant a l'actual cementiri, i tots dos sobre una xicoteta elevació del terreny, per tant sensible paisatgísticament a qüestions topogràfiques i de moviments de terrenys. Per tant, la primera mesura de criteri de disseny dels elements que componen l'actuació serà la no alteració topogràfica del les parcel·les existents (més enllà de xicotets ajustos topogràfics) evitant així grans explanacions, reblerts i demunts que puguen originar greus problemes paisatgístics. (Veure *Esquema d'altimetries estat actual de les parcel·les afectades*).





SECELL

Registrado el 10/12/2020
Nº de entrada 8100 / 2020

VEGETACIÓ

Els cementiris en les nostres latituds conformen elements dins del paisatge que destaquen pel seu sistema vegetal i que s'identifiquen i s'associen amb determinades espècies. En el nostre cas, el xiprer comú és l'espècie arbòria més identitària dels cementiris. El cementiri actual, al què la present modificació puntual pretén ampliar la seua superfície, presenta una estructura paisatgística clàssica de cementiri: una massa de xipreres que destaca sobre el paisatge d'horta i cítrics on s'insereix. Aleshores, entenem que una mesura d'integració en el paisatge de l'ampliació del cementiri serà l'extensió d'esta bosquina de xiprers que caracteritza el cementiri dins del paisatge.

Per tant, pel que fa a la vegetació, el sistema d'arbrat haurà de ser en base al Xiprer comú (*cupressus sempervirens*) com a espècie dominant.

Aquest criteri de vegetació s'aplicarà sobretot al sòl qualificat RPE-ID-9.1 (l'interior del propi cementiri) com als sòls qualificats com RSP-JL (espais exteriors) per la modificació puntual.

Els usos associats al cementiri que es desenvolupen en els seus espais exteriors, qualificats de RSP-JL per la modificació puntual, com son les zones d'aparcament, o altres usos, es dissenyaran en compatibilitat i integrats amb vegetació arbòria, per garantir el continu vegetal del paisatge on s'integra. En aquest cas podrà ser també d'altres espècies, com el *Pinus Halepensis* o altres espècies autòctones i compatibles amb l'ús.

Als espais exteriors qualificats de RSP-JL, es respectarà, en la mesura del possible, la vegetació arbòria existent, integrant els usos exteriors del cementiri dins d'aquesta.



Estat actual front oest AP-7 Distància 550m



Fotomuntatge estat definitiu front oest AP-7 Distància 550m





SEGELL

Registrado el 10/12/2020
Nº de entrada 8100 / 2020

TANCAMENT PERIMETRALS

El tancament perimetral dels cementiris constitueix un element generador de paisatge, almenys del paisatge pròxim. Per tant, com a mesura d'integració, el tancament perimetral de l'actuació serà majoritàriament opac i respectarà l'altura del tancament del cementiri existent per garantir que no es generen impactes visuals del paisatge.



Estat actual front est - camí del cementiri / algudor. Distància 70m



Fotomuntatge estat definitiu mesura d'integració





SEGELL

Registrado el 10/12/2020
Nº de entrada 8100 / 2020

2. Consulta en materia de paisatge

Dades de l'enquestat

Nom i Cognoms: _____

Adreça: _____

Relació amb el municipi (Resident, Visitant, Treballes a Silla, ...): _____

*Edad: _____ *Sexe: _____

(*Dades necessaries)

1.- Enumere quins serien els espais més valuosos a nivell paisatgístic del municipi de Silla i per què.

Enumere i explique: ____

2.- Enumere quins serien els espais més degradats a nivell paisatgístic i els principals conflictes en el paisatge del municipi de Silla

Enumere i explique: ____





SEGELL

Registrado el 10/12/2020
Nº de entrada 8100 / 2020

3.- En base a les imatges següents, valore quin paper juga el cementiri dins del paisatge de silla



Vista del cementiri des de l'Av. Espioca



Vista del cementiri des del pont de fcc Rodalies Xàtiva

- A) Es tracta d'un element que causa un impacte positiu en el paisatge
- C) Es tracta d'un element més del paisatge
- B) Es tracta d'un element que causa un impacte negatiu en el paisatge

4.- Com creu vosté que és el paisatge que recorre des del poble al cementiri pel camí de l'Algodor?

- A) Es un paisatge de alta qualitat, dels millors de Silla
- B) Es un paisatge en bon estat amb alguns punts degradats
- C) És un paisatge a millorar en general

Observacions: ____

5.- Des d'una perspectiva del paisatge, quines coses caracteritzen el cementiri?

- A) Els xiprers
- B) Els xiprers i el mur perimetral
- C) Cap dels dos
- D) Altres elements com: ____ A) Els xiprers
- B) Els xiprers i el mur perimetral
- C) Cap dels dos
- D) Altres elements com: ____





SEGELL

Registrado el 10/12/2020
Nº de entrada 8100 / 2020

6.- D'acord amb les imatges mostrades a la Valoració de la integració visual, quin punt d'observació li sembla més important?

- A) Des de la zona industrial del camí de l'Algudor
- B) Des de l'AP-7
- C) Des de davant del cementiri

Observacions: ____

7.- Des les mesures d'integració paisatgística exposades, quina li sembla mes important?

- A) La millora paisatgística del camí del cementiri
- B) Que no s'altere la topografia dels camps existents
- C) La mesura de vegetació per garantir que siguen xiprers majoritàriament
- D) Que la tanca del nou cementiri siga similar a l'existent i mantinga l'alçada.

Observacions: ____

8.- En base a les imatges mostrades com a resultat de les mesures d'integració paisatgística, com considera la transformació del paisatge que suposa l'ampliació del cementeri?

- A) Molt positiva, millora el paisatge existent.
- B) Bona, les mesures s'integren en el paisatge.
- C) Adequada, el paisatge no es resentix de l'actuació.
- D) Nociva, el paisatge es veu altament afectat per les mesures proposades

Observacions: ____

